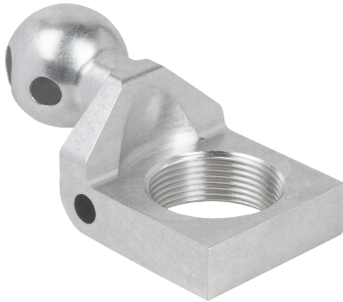
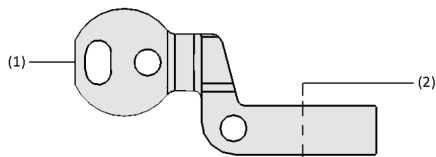


Halter für Federstößel HT-FST

Stößelaufnahme von M18x1,5 bis M30x1,5



Halter für Federstößel HT-FST



Systemaufbau Halter für Federstößel HT-FST



Halter für Federstößel HT-FST in Kombination mit Federstößel FSTE-HDB bei der Handhabung eines Blechteils

Eignung für branchenspezifische Anwendungen

Anwendung

- Halter zur Montage von Federstößeln an Tooling-Traversen
- Für Federstößel mit Montagegewinden von M18 x 1,5 bis M30 x 1,5

Aufbau

- Anbindung für Tooling-Traversen: Kugel (A3: \varnothing 28,5 mm; A5: \varnothing 32 mm) oder Zylinder "Apple-Core" (A2: \varnothing 19 mm) (1)
- Anschluss für Federstößel (2)

Produkt-Highlights

- Flexibler Einsatz an Tooling-Traversen, schneller Austausch und kurze Rüstzeiten
- Dank Aluminium-Leichtbau geeignet für dynamische Prozesse und hohe Durchsätze
- Vielseitig einsetzbar für Federstößel mit Montagegewinden von M18 x 1,5 bis M30 x 1,5
- Kundenspezifisch konfigurierbar u. a. mit Federstößeln und Vakuum-Sauggreifern

Halter für Federstößel HT-FST

Stößelaufnahme von M18x1,5 bis M30x1,5

Bestellschlüssel Halter für Federstößel HT-FST



1 – Kurzbezeichnung

Code	Typ
HT-FST	Halter für Federstößel

2 – Anbindung Tooling

Code	Anbindung in mm
A2	ø 19, Zapfen
A3	ø 28,5, Kugel
A5	ø 32, Kugel

3 – Breite

Code	Breite in mm
35	35
42	42

4 – Anschluss

Code	Anschluss
M18x1.5	M18x1,5
M20x1.5	M20x1,5
M30x1.5	M30x1,5

Die Halter für Federstößel HT-FST werden als anschlussfertiges Produkt geliefert.

Bestelldaten Halter für Federstößel HT-FST

Typ	Artikel-Nr.
HT-FST A2 35 M18x1.5	10.07.06.00477
HT-FST A2 35 M20x1.5	10.07.06.00480
HT-FST A2 42 M30x1.5	10.07.06.00474
HT-FST A3 35 M18x1.5	10.07.06.00475
HT-FST A3 35 M20x1.5	10.07.06.00478
HT-FST A3 42 M30x1.5	10.07.06.00472
HT-FST A5 35 M18x1.5	10.07.06.00476
HT-FST A5 35 M20x1.5	10.07.06.00479
HT-FST A5 42 M30x1.5	10.07.06.00473

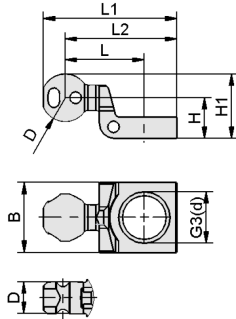
Technische Daten Halter für Federstößel HT-FST

Typ	Gewicht [g]
HT-FST A2 35 M18x1.5	71
HT-FST A2 35 M20x1.5	69
HT-FST A2 42 M30x1.5	69
HT-FST A3 35 M18x1.5	84
HT-FST A3 35 M20x1.5	82
HT-FST A3 42 M30x1.5	83
HT-FST A5 35 M18x1.5	96
HT-FST A5 35 M20x1.5	94
HT-FST A5 42 M30x1.5	94

Halter für Federstößel HT-FST

Stößelaufnahme von M18x1,5 bis M30x1,5

Konstruktionsdaten Halter für Federstößel HT-FST



HT-FST

Halter für Federstößel HT-FST

Stößelaufnahme von M18x1,5 bis M30x1,5

Konstruktionsdaten Halter für Federstößel HT-FST

Typ	B [mm]	D [mm]	G3	H [mm]	H1 [mm]	L [mm]	L1 [mm]	L2 [mm]
HT-FST A2 35 M18x1.5	35	19,0	M18x1.5-IG	24,5	34	41,3	73	61
HT-FST A2 35 M20x1.5	35	19,0	M20x1.5-IG	24,5	34	41,3	73	61
HT-FST A2 42 M30x1.5	42	19,0	M30x1.5-IG	24,5	34	41,3	73	61
HT-FST A3 35 M18x1.5	35	28,5	M18x1.5-IG	24,5	39	47,5	80	67
HT-FST A3 35 M20x1.5	35	28,5	M20x1.5-IG	24,5	39	47,5	80	67
HT-FST A3 42 M30x1.5	42	28,5	M30x1.5-IG	24,5	39	47,5	80	67
HT-FST A5 35 M18x1.5	35	32,0	M18x1.5-IG	24,5	41	47,5	82	67
HT-FST A5 35 M20x1.5	35	32,0	M20x1.5-IG	24,5	41	47,5	82	67
HT-FST A5 42 M30x1.5	42	32,0	M30x1.5-IG	24,5	41	47,5	82	67